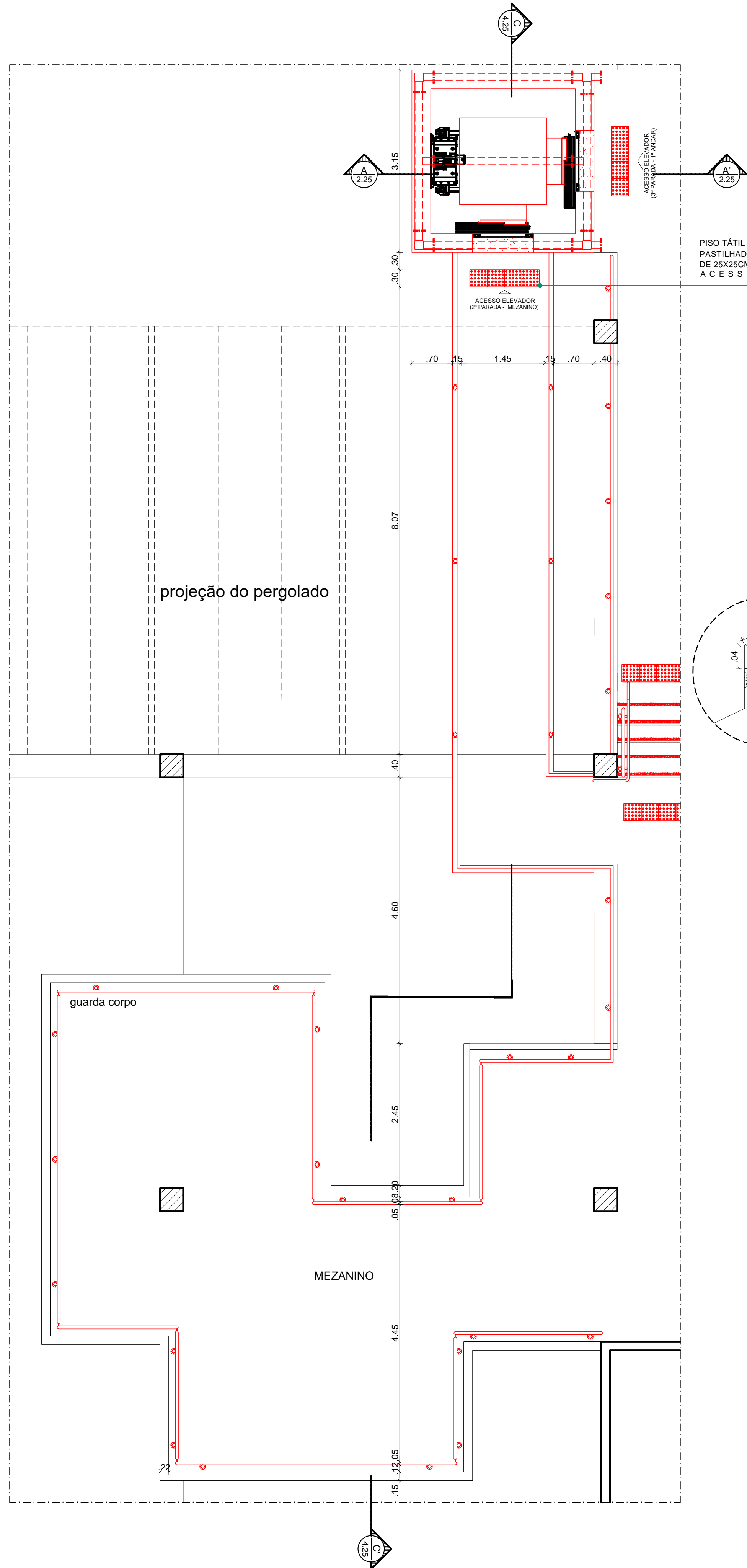


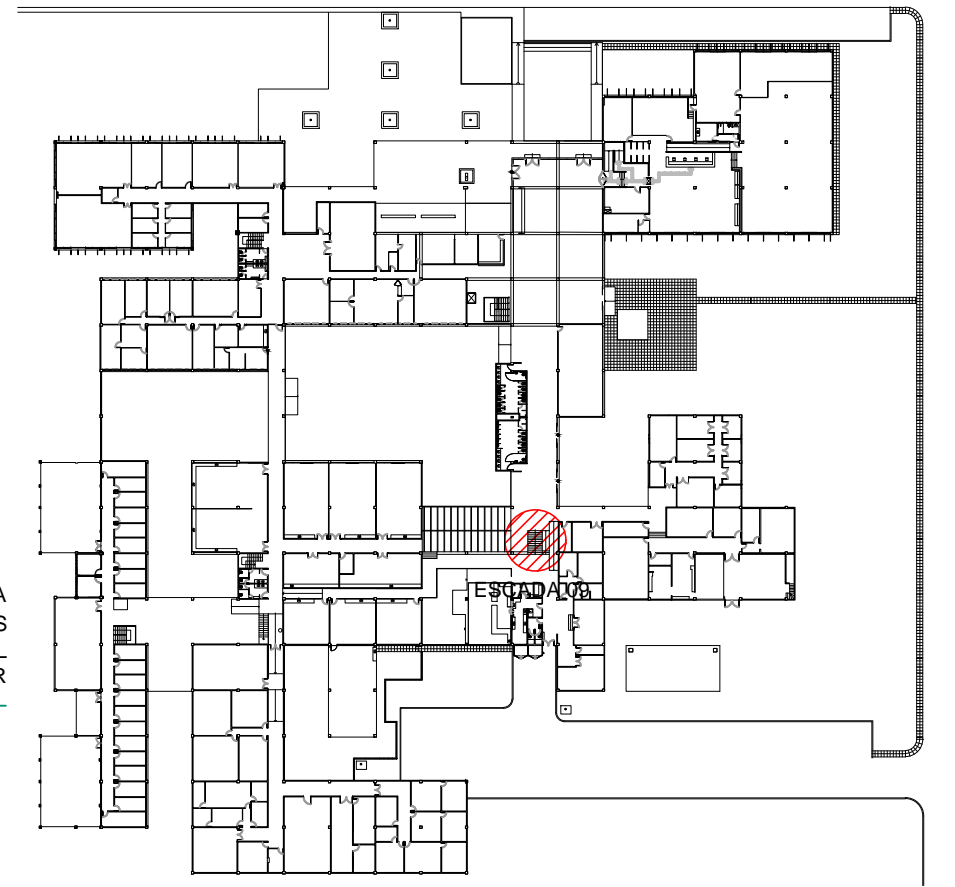
2 ESCADA 09 - PLANTA BAIXA TÉRREO - CONSTRUÇÃO

ESCALA: 1/50



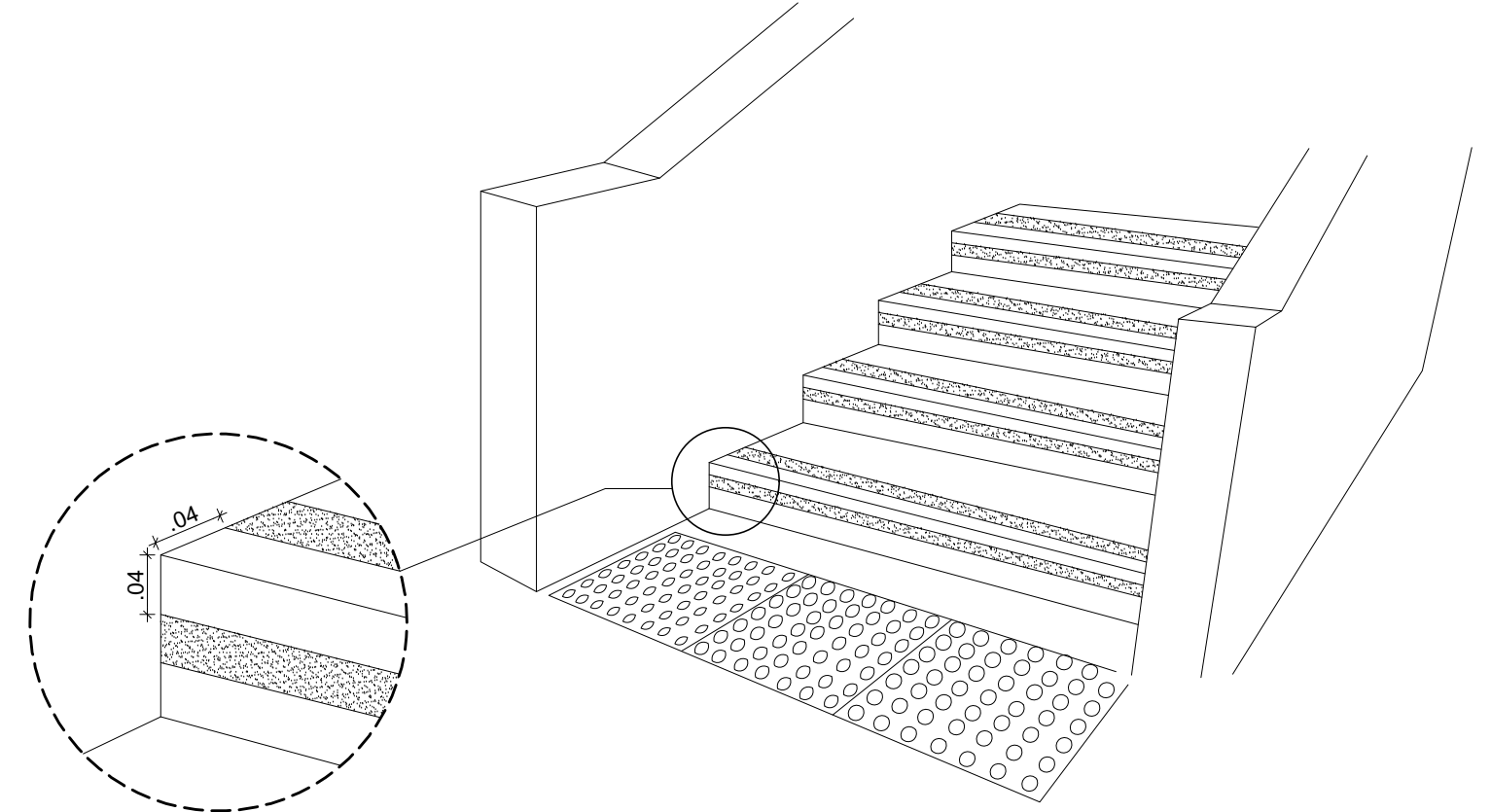
3 MEZANINO - PLANTA BAIXA - CONSTRUÇÃO

ESCALA: 1/50



1 PLANTA CHAVE - CAC PAVIMENTO TÉRREO

SEM ESCALA



6 PERSPECTIVA - FAIXA DEMARCATÓRIA

SEM ESCALA

REV.	DATA	OBSERVAÇÕES	DESENHO	REVISÃO	APROVAÇÃO	AUTORIZAÇÃO
 UNIVERSIDADE FEDERAL DE PERNAMBUCO SUPERINTENDÊNCIA DE INFRAESTRUTURA DIRETORIA DE PLANOS E PROJETOS						CAMPUS RECIFE
Projeto: CAC - INTERVENÇÃO DE ACESSIBILIDADE FÍSICA						Área Técnica: ARQUITETURA
Título do documento: ESCADA 09 - CONSTRUÇÃO - ÁREA INTERNA CAC						etapa: PROJETO EXECUTIVO
quadro de áreas:						prancha: 24 / 61
						escala: 1/50
						data: NOVEMBRO/2019
responsáveis técnicos:			aprovação:			DIRETORA SUPERINTENDENTE REITOR
D.P.P. RAFAELA CAVALCANTI			D.P.P. ISABEL PINTO			
D.P.P. ISABEL PINTO			SINFRA CARLOS FALCÃO			
D.P.P. ARTUR VENTURA			U.F.P.E. ALFREDO GOMES			
ARQUITETA - CAU A45474-S			ARQUITETA - CAU A11706-4			
ESTAGIÁRIO						